



The Search for Truth,
Practice of Love and
Mind of Service grounded
in the Catholic Spirit

부산가톨릭대학교

2027학년도 학과소개



부산가톨릭대학교는

1950년 한국전쟁 직후 가난하고 상처입은 지역민들의 건강과 행복하고 안전한 삶을 지원하기 위해 외국 가톨릭 선교사들이 설립한 메리놀간호학교가 부산가톨릭대학교의 모태입니다.

디지털 헬스케어 특화 교육 Medical-Tech

- 임상병리학과
- 물리치료학과
- 방사선학과
- 치기공학과
- 산업안전보건학과
- 컴퓨터정보공학과

라이프 케어 특화 교육 Medical-Life Care

- 간호학과
- 병원경영학과
- 언어청각치료학과
- 소방방재학과



SYNOD
CUP Liberal Arts
가톨릭 특화
토론식 융합형 교양교육
한국기초교양교육원 선정 최우수 개선행, 2023

세대이음 특화 교육 Integrating Generations

- 사회복지학과 부산광역시 'HAHA CAMPUS' 설립 예정지
- 상담심리학과 *HAHA: Happy Aging Healthy Aging

마케팅·국제 물류 특화 교육 Marketing & Distribution

- Bits 부산공유대학
- 부산지역역신편켓폼(RIS) 유통마케팅학과
- 지역주력산업 인재양성 분야 참여학과

Location

부산광역시 교육 대표도시 금정구 소재 대학

- 학교: 54개소(대학교 4, 고 16, 중 12, 초21, 특수1)
- ※ 부산가톨릭대학교, 부산대학교, 부산외국어대학교 등

도시 내 지하철 1호선 역세권 대학

- 부산역 → 장전역 지하철 1호선 연결
- ※ 장전역 도보 10분, 셔틀버스 운행

김해국제공항 근접 대학

- 산성터널을 통해 대학 → 공항 간 20분 소요
- 지하철 환승을 통해서도 공항 이용 가능



간호학과 Department of Nursing

글로벌 간호전문직 역량을 겸비한 생명 사랑의 인재 양성



학과 소개

간호학과는 1964년 메리놀간호학교를 시작으로 가톨릭 교육이념에 입각하여 인간존중 및 생명사랑 정신을 실천할 수 있는 간호사 양성을 위해 매진하고 있습니다. 인류의 질병 예방, 회복, 건강유지 및 증진을 돕는 일반적인 간호인력 양성 외에도 노인건강 및 호스피스 영역에서도 활동할 수 있는 전문간호사 인력 양성에도 힘쓰고 있습니다. 부산가톨릭대학교 간호학과는 현장 맞춤형 교육 및 특화된 전공교육 프로그램을 다양하게 운영하고 있습니다. 특히 국제 간호실무실습은 재학 중 일본, 광 의료기관 실습 등을 경험할 수 있으며, 이를 통해 영어권 및 아시아 국가로의 진출도 장려하고 있습니다.

면허 및 자격증

- 면허: 간호사(한국보건 의료인국가시험원)
- 자격: 13개 분야 전문간호사(가정·감염관리·노인·마취·보건·산업·응급·정신·종양·중환자·호스피스·임상·아동) ※ 한국간호교육평가원

간호사 국가고시 합격률

연도	전국 평균 합격률	우리 대학 합격률	
2019년	96.4%	100%	(전국 평균 대비 ▲ 3.6%)
2020년	96.2%	100%	(전국 평균 대비 ▲ 3.8%)
2021년	94.8%	100%	(전국 평균 대비 ▲ 5.2%)
2022년	96.6%	100%	(전국 평균 대비 ▲ 3.4%)
2023년	97.3%	100%	(전국 평균 대비 ▲ 2.7%)
2024년	96.7%	100%	(전국 평균 대비 ▲ 3.3%)
2025년	94.0%	100%	(전국 평균 대비 ▲ 6.0%)

졸업 후 진로

- 임상간호사, 전문간호사, 조산사, 연구원
- 공공기관: 근로복지공단, 대한적십자사, 보험심사평가원, 국민건강보험공단, 국민연금공단, 근로복지공단
- 공무원: 간호직, 보건직, 소방직 등
- 보건관리자: 산업체, 항공간호사 등
- 보험심사 간호사: 손해사정사, 보험심사 조사 등
- 시설 운영자: 요양원 및 재가노인복지센터, 사회복지시설, 어린이집 등
- 간호장교, 국제간호사, 교수



Wall of Honor



나ightingale일 선서식



체육대회



체계화된 교내 실습



Maryknoll Simulation Center



국제간호실무실습(St. Mary's Hospital Japan)

부산가톨릭대학교 간호학과

주소: 부산광역시 금정구 오륜대로 57, 로사리오관 Tel: 051-510-0729 Fax: 051-510-0747

학과 홈페이지: nursing.cup.ac.kr

임상병리학과 Department of Clinical Laboratory Science

융합학문을 선도하는 창의적 의생명과학자 양성



학과 소개

임상병리학은 질병의 진단, 치료 경과 및 예후 등을 판단하는데 필요한 여러 분야의 학문을 공부하는 융복합 학문입니다. 의학과 자연과학이 접목된 생명과학의 한 분야로서 임상병리학 전반에 걸쳐 첨단 지식을 갖춘 전문 의료인 및 글로벌 리더십을 갖춘 의생명과학 인재를 양성하고자 합니다.

면허 및 자격증

- 면허: 임상병리사(보건복지부), 세포진단 국제면허(국제세포진단사), 위생사, 방사성동위원소취급자 일반면허(RI), 실험동물기사 환경관리기사(수질/대기), 공해관리사, 공중보건기사(진동/소음)

임상병리사 국가고시 합격률

연도	전국 평균 합격률	우리 대학 합격률
2023년	86.0%	95.3% (전국 평균 대비 ▲ 9.4%)
2024년	83.7%	95.5% (전국 평균 대비 ▲ 11.8%)
2025년	84.8%	98.3% (전국 평균 대비 ▲ 13.5%)

학과 경쟁력

- 전통 기반 인적 네트워크: 80년 역사와 전통의 탄탄한 동문 네트워크를 통해 전국 주요 의료기관 내 독보적 입지 확보
- 현장 맞춤형 실습 교육: 진단검사 및 차세대 유전체 분석(NGS) 실무 중심 교육을 통해 현장 즉시 투입 가능한 전문 인재 양성
- 특화된 글로벌 교육: 호주 홈스글렌(Homesglen) 및 일본 오카야마(Okayama) 대학 등 해외 명문 기관과의 글로벌 전공 심화 교류
- 임상현장실습 강화: 전국 30여 개 종합병원과의 강력한 네트워크를 기반으로 폭넓은 실습 환경 제공 및 취업 경쟁력 극대화
- 체외진단임상시험센터 운영: 의료기기 R&D부터 인허가까지 아우르는 통합 커리큘럼을 통해 미래 의료 산업 선도 전문가 양성

졸업 후 진로

- 의료기관: 진단검사의학과, 병리과, 생리기능검사과, 유전자검사과, 핵의학과
- 검사수탁기관: 진단검사 전문수탁검사기관
- 연구소: 미생물, 바이러스, 분자생물, 임상병리학 관련 연구원으로 활동이 가능하며, 대기업 의료관련분야 또는 생물과학 분야의 연구소에 취업
- 국·공립기관: 국립과학수사연구원 / 경찰청 검사관 / 보건직 공무원(보건소, 검역소, 보건환경연구원) / 역학조사관 / 식품의약품안전처 / 건강관리협회 / 결핵연구원 / 국립보건원 / 질병관리청 / 적십자 혈액원 / 의정장교(임상병리과) / 군무원(임상병리과)
- 의료 및 제약업계: 다국적 의료관련회사, 의료장비회사, 및 제약회사에 취업하여 학술, 연구개발, 영업, 임상시험(CRA, CRO) 등의 분야에서 활동
- 대학원 진학: 본교 일반대학원(바이오의과학 및 진단의과학 전공) 및 타 대학 의생명과학 분야 대학원으로 진학하여, 졸업 후 교수 및 연구원으로 활동



체계화된 교과 실습



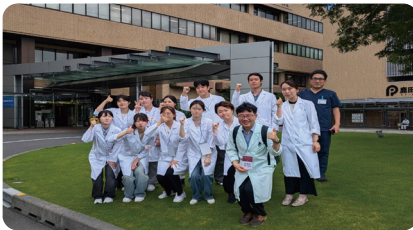
국제 임상실습(Homesglen Institute, Australia)



전 학년 연합 MT



전국 임상실습 네트워크와 맞춤형 프로그램



국제현장실습(Okayama University, Japan)



가운 수여 및 윤리강령 선서식

부산가톨릭대학교 임상병리학과

주소: 부산광역시 금정구 오륜대로 57, 보건과학관 Tel: 051-510-0569 Fax: 051-510-0568

학과 홈페이지: cls.cup.ac.kr

물리치료학과 Department of Physical Therapy



진리, 사랑, 봉사의 정신을 바탕으로 이론과 실무에 전문성을 갖춘 물리치료사 양성

학과 소개

물리치료학과는 한국에서 세 번째, 동남권에서 첫 번째로 설립되어 45여년의 뿌리 깊은 역사와 전통을 밑바탕으로 미래 의료산업을 선도하는 글로벌 인재 양성을 위해 노력하고 있습니다. 부산·경남 지역사회는 물론 우리나라 물리치료를 선도해 나갈 전문지식과 인격을 갖춘 물리치료사가 되도록 전인적인 교육을 실시하고 있으며, 다양한 국제교류 프로그램을 실시하여 국내 뿐만 아니라 해외에서도 역량을 발휘할 수 있는 글로벌 리더를 양성하고 임상중심의 실무 교육 강화 프로그램을 통해 양질의 교육을 제공하고 있습니다.

면허 및 자격증

- 면허: 물리치료사(한국보건직업인국가시험원)

물리치료사 국가고시 합격률

연도	전국 평균 합격률	우리 대학 합격률
2023년	81.9%	100.0% (전국 평균 대비 ▲ 18.1%)
2024년	76.8%	100.0% (전국 평균 대비 ▲ 23.2%)
2025년	80.3%	97.1% (전국 평균 대비 ▲ 17.1%)

국제교류 프로그램

- YIC Rehabilitation College(일본, 우베): 1-4학년 재학생 대상 선발 인원내 대한 학술교류 및 문화교류 실시
- Saint Maria Hospital 임상실습(일본, 큐슈): 3학년 재학생 대상 선발 인원내 대한 국제임상현장실습 실시
- Nagasaki University(일본, 나가사키): 대학원생 대상 국제교류 실시
- Axon Physio Clinic(뉴질랜드, 오클랜드): 4학년 재학생 대상 국제임상현장실습 실시
- Physioliife Geestemünde(독일, 브레멘): 4학년 재학생 대상 선발인원 국제임상현장실습 실시

졸업 후 진로

- 의료기관: 대학병원, 종합병원, 재활전문병원, 요양병원, 전문클리닉 등
- 사회복지시설: 노인복지관, 장애인 복지관 및 재활원, 기타 복지·재활 서비스 센터 등
- 중앙 및 지방직 공무원: 보건직, 의료기술직, 보건소, 건강보험공단 등
- 교육 및 연구기관: 국내외 대학원 진학, 재활 관련 연구소 및 실험실
- 스포츠 관련 분야: 프로 및 아마추어 운동 팀 의료담당, 운동처방실, 스포츠 관련 연구소 등
- 의료재활관련 산업 분야: 기업체 보건시설(근골격계질환 예방활동, 건강관리 및 산업재해 예방)



독일 현장실습(Physioliife Geestemünde)



뉴질랜드 현장실습(Axon Physio Clinic)



일본 현장실습(Saint Maria Hospital)



재활의밤



연합MT



국제 임상 특강

부산가톨릭대학교 물리치료학과

주소: 부산광역시 금정구 오륜대로 57, 대학본부관 Tel: 051-510-0579 Fax: 051-510-0578

학과 홈페이지: pt.cup.ac.kr

방사선학과 Department of Radiological Science



방사선과학의 새로운 교육 패러다임으로 의료·산업·원자력 분야를 선도할 전문가 양성

학과 소개

부산·경남 지역에서 최초로 1980년에 개설된 방사선학과는 2000년 국내 최초의 4년제 방사선학과로 발전하였으며, 방사선학 전공 대학원을 전국 최초로 개설 하였습니다. 현재까지 약 3,000여 명의 우수한 인재를 배출하였으며, 이들은 전국 의료기관과 관련 산업 분야에서 전문 인력으로 활동하고 있습니다. 또한 졸업 생 및 지역사회와의 연계를 통해 의료방사선과 방사선 안전관리 분야에서 전문성과 역량을 갖춘 인재 양성에 힘쓰고 있습니다. 의료방사선 전문가 양성을 위해 방사선사 면허와 방사성동위원소취급자 일반면허(RI) 취득을 위한 체계적인 기초 및 심화 교육 과정을 운영하고 있습니다. 아울러 비파괴검사, 방사선 관련 산업, 원자력 산업 등 다양한 분야로의 진출을 지원하며 전문성과 실무 역량을 갖춘 인재를 양성하고 있습니다.

면허 및 자격증

전공면허	• 방사선사면허(보건복지부), 방사성동위원소취급자일반면허(RI), 방사선취급감독자면허(SRI)	
전공자격	• 비파괴검사(NDT) 기사 및 기능사(기술사) • 미국진단초음파협회 인증 국제자격증(SPI) • 방사선관리 기술사 자격	• 전문방사선사 자격시험 • 정보보안 산업기사, 의료정보-전산관련 분야 등 • 의료기기 규제과학(RA) 전문가 2급 자격증

방사선사 국가고시 합격률

연도	전국 평균 합격률	우리 대학 합격률	
2024년	78.3%	80.5%	(전국 평균 대비 ▲ 2.2%)
2025년	83.3%	90.4%	(전국 평균 대비 ▲ 7.1%)

졸업 후 진로

방사선사 면허	방사선취급감독자 면허(SRI) 방사성동위원소취급자일반 면허(RI)	비파괴검사 기사(방사선투과검사)
<ul style="list-style-type: none"> • 중대형 의료기관, 병원 및 의원 • 의료기술직/보건직 국가공무원 • 지방자치단체 [전국 지자체] 보건소 • 건강진단기관 및 응급의료센터 • 의료장비연구소 및 산업체 • 초음파사(Sonographer) • 초음파 Specialist(삼성메디슨, GE 등) 	<ul style="list-style-type: none"> • 의료기관 • 방사성동위원소 생산/취급기관 • 산업체 안전관리분야 • 방사선안전관리사 • X-ray 검색 및 판독(관세청 - 전문경력관) • 한국수력원자력(주) • 원자력발전소(고리, 한빛, 월성, 한울, 새울) • 한국원자력연구원, 한국원자력환경공단 	<ul style="list-style-type: none"> • 방사선투과 비파괴검사분야 • 비파괴검사 전문회사 • 기업체의 안전진단분야 • 원자력관련 산업분야



체육대회(축구) 우승



미국 초음파 자격증 최다 합격



국제학술교류(Emory University, Winship Cancer Institute)



한국방사선학회 참석 및 우수논문상 수상



고준위방폐물사업활동단 원자력 골든벨



해외 의료 봉사 활동

부산가톨릭대학교 방사선학과

주소: 부산광역시 금정구 오륜대로 57, 보건과학관 Tel: 051-510-0589 Fax: 051-510-0588

학과 홈페이지: rad.cup.ac.kr

치기공학과 Department of Dental Laboratory Science



치과보철물 등을 제작하는 치과기공사의 양성 및 치과기공학 분야 전문가 양성

학과 소개

치기공학과는 치과 보철물의 디자인과 제작을 위해 CAD/CAM, 3D 프린터, 주조기 등 첨단 기술과 장비를 활용하여 전문적인 치과기공사를 양성합니다. 치과기공 산업에 필수적인 공학 및 치의학 관련 지식을 습득하고, 최신 기술을 접목한 실무 중심의 교육을 통해 스마트한 치과기공 전문가를 양성합니다. 또한 학문과 기술을 겸비한 글로벌 치과기공사로 성장할 수 있도록 국내외에서 요구하는 다양한 역량과 전문성을 갖춘 교육과정을 운영하고 있습니다.

면허 및 자격증

- 면허: 치과기공사(보건복지부)

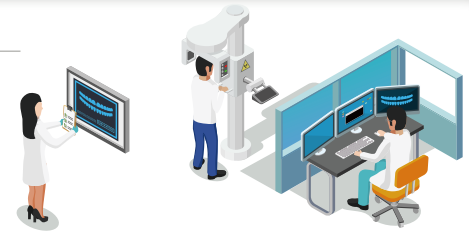
학과 경쟁력

교육의 전통성	<ul style="list-style-type: none"> • 1981년 학과 개설 이후 45년 역사의 전통 • 국내 유일의 치과기공학 학사, 석사, 박사 전 과정 개설 및 운영
동문의 힘	<ul style="list-style-type: none"> • 약 3,000여 명의 동문 배출 • 동문 장학 사업 운영 • 지역 내 최다 동문 산업체 대표 배출
산학협력 네트워크	<ul style="list-style-type: none"> • 국내외 치과기공소 및 치과산업체(임플란트, 치과장비 등) 268개 기관과 협력
글로벌 역량	<ul style="list-style-type: none"> • 15년 이상 해외취업반 운영 • 미국, 캐나다, 호주 등 해외 취업 성공 ※ 매년 평균 15명

졸업 후 진로

치과기공사 면허를 취득하여 치과 병·의원의 치과기공실과 치과기공소에서 근무하는 치과기공인

- 치과기공사 면허 취득 후 치과기공소 및 치과산업체(임플란트, 치과장비 등) 근무
- 해외취업반 운영을 통한 미국, 캐나다, 호주 등 해외 진출 ※ 대한민국 치과기공사 면허 인정
- 대학원 진학 후 치과기공산업 및 치의학 산업 분야 연구개발 전문 인력 활동
- 숙련된 전문 기술을 바탕으로 정년 걱정 없는 평생 직업 보장
- 디지털 치과기공산업 활성화로 여성 치과기공사의 수요 지속 증가



캐나다 국제학술교류 프로그램



일본 하카타메디컬 기술 대학



2025학년도 치과기공사 해외취업 연수과정



2024학년도 체육대회



2025학년도 치기공학과 MT



2023 KDTEX 학생 실시경진대회 수상

부산가톨릭대학교 치기공학과

주소: 부산광역시 금정구 오륜대로 57, 보건과학관 Tel: 051-510-0599 Fax: 051-510-0598

학과 홈페이지: dlds.cup.ac.kr

병원경영학과 Department of Health Care Management



보건행정, 의료정보 및 경영학의 전문지식을 융합하여 병원경영분야에 과학적 기법을 적용할 수 있는 보건전문인력 양성

학과 소개

병원경영학과는 1981년에 개설된 보건행정·의료경영 분야 동남권 최우수 학과로서 보건의료행정인력 양성에 최고의 경쟁력을 가지고 있는 학과입니다. 디지털·스마트헬스케어 시대가 본격화되면서 보건의료현장의 요구에 효과적으로 부응할 수 있는 인재를 양성하고자 의료전반에 관한 기본 지식을 바탕으로 병원경영, 원무행정, 보건의료정보 등 6대 전공능력 기반의 체계적인 교육과정을 운영하여 전국의 의료기관, 공공기관, 보험회사, 연구기관 등 보건의료분야 다양한 곳으로 진출하고 있습니다.

면허 및 자격증

시행기관	한국보건의료인국가시험원	대한병원행정관리자협회	금융감독원
면허	보건의료정보관리사, 보건교육사	병원행정사, 건강보험사	손해사정사

보건의료정보관리사 국가고시 합격률

연도	전국 평균 합격률	우리 대학 합격률
2022년	55.2%	85.2% (전국 평균 대비 ▲ 30.0%)
2023년	65.9%	80.7% (전국 평균 대비 ▲ 14.8%)
2025년	57.3%	79.0% (전국 평균 대비 ▲ 21.8%)

학과 경쟁력

- 보건의료정보관리사 국가고시 4년 연속 최상위권 합격률 달성
 - 1주기 보건의료정보관리교육평가·인증 획득, 우수한 역량의 보건의료정보관리사 양성
 - 부산가톨릭대 병원경영학과, 보건의료정보관리사 국가고시 4년 연속 최상위권 합격률 달성
 - 부산가톨릭대 병원경영학과 병원행정사·건강보험사 자격시험 전국 최상위권 성과 달성
 - 가족의료기관 및 동문 네트워크를 통한 전국 보건행정·의료경영분야 최상위 취업률 달성



졸업 후 진로

의료기관	<ul style="list-style-type: none"> • 대학병원, 국공립병원, 종합병원, 일반병원 및 전문병원 등 • 병원경영부서(총무, 인사, 기획, 홍보, 재무, 물류(구매), 법무 등) • 병원행정부서(원무, 보험심사, 교육연구, 대외협력, 건강증진 등) • 보건의료정보관리부서(의무기록·빅데이터)
공무원	<ul style="list-style-type: none"> • 보건복지부, 국립검역소, 공무원(행정직 및 보건직), 군무원, 군장교 및 부사관 등
보건의료분야 공공·연구기관	<ul style="list-style-type: none"> • 질병관리청, 한국보건의료정보원, 국민건강보험공단, 건강보험심사평가원, 국립암센터, 국립보건연구원, 한국보건산업진흥원, 한국보건복지정보개발원, 한국보건복지인력개발원, 보건사회연구원, 환경보건연구원 등
보험회사 및 기업체	<ul style="list-style-type: none"> • 손해보험회사, 손해사정법인(생명보험 지급심사, 대인보상분야 심사청구 등) • 의료컨설팅회사, 의료정보회사, 의료기기제조회사, 제약회사 등
대학원	<ul style="list-style-type: none"> • 대학, 연구기관, 공기업 등



국제학술교류 프로그램(광골)



글로벌전공탐방단(일본)



서울대학교병원 현장 학습

부산가톨릭대학교 병원경영학과

주소: 부산광역시 금정구 오륜대로 57, 로사리오관 Tel: 051-510-0619 Fax: 051-510-0618

학과 홈페이지: hcm.cup.ac.kr

언어청각치료학과 Department of Speech and Hearing Therapy

바른 인성과 전문성을 겸비한 언어재활사와 청능사 양성



학과 소개

언어청각치료학과는 말·언어와 관련된 다양한 의사소통 과정과 청각기능에 장애가 있는 아동 및 성인을 대상으로 전문적인 상담, 평가·진단, 치료·교육, 임상 연구를 담당하는 전문 언어재활사 및 청능사를 양성하는 학과입니다. 교내·외 다양한 사업을 운영하여 전공교육역량을 강화하고 전공연계 인턴십 프로그램, 산학연계 교육과정, 최첨단 설비의 언어임상실습실 / 청각실습실과 언어청각임상센터 운영을 통해 바른 인성과 전문성을 겸비한 언어재활사 및 청능사를 양성합니다.

면허 및 자격증

자격증	시행기관	역할
언어재활사	한국보건의료인국가시험원 (http://www.kuksiwon.or.kr)	언어재활사란 생애 발생할 수 있는 의사소통에 어려움이 있는 대상자들의 중재 및 재활을 담당하는 전문가
청능사	청능사자격검정원 (http://www.audiologykorea.org)	청능사는 청각에 어려움이 있는 대상자들의 청각기능 평가와 재활(보청기, 인공와우 등의 적합, 청능훈련 등)을 담당하는 전문가

※ 기타 관련 자격증: 발달진단평가사 2급(한국심리협회), 진술조력인(법무부), 동화구연지도사 등

학과 경쟁력

언어청각임상센터 운영	언어재활사 및 청능사 Two-Track 운영
<ul style="list-style-type: none"> • 첨단 언어임상실습실 운영: 언어치료실, 음성검사실, 언어진단실 • 첨단 청각실습실 운영: 청각전정검사실, 보청기·인공와우실습실 • 지역 연계 현장 맞춤형 언어장애 선별 및 중재 지원 프로그램 운영 	<ul style="list-style-type: none"> • 언어재활사 국가고시 전국 수석 배출 및 최상위 합격률 • 청능사 전국 수석 배출 및 최상위 합격률 • 전공 연계 취업률 95% 이상

졸업 후 진로

종합병원 / 개인병원	• 신경과, 재활의학과, 소아(청소년)과, 이비인후과
학교 / 복지관 / 장애전문기관	• 학교(일반학교 특수학급, 특수학교, 특수교육지원청), 복지관(장애인복지관, 종합사회복지관), 영유아장애전문기관 등
사설센터 / 창업	• 언어치료센터, 아동발달센터, 보청기센터
대학원 / 대기업	• 대학원 진학, 언어재활 관련 연구소, 외국계 대기업(MED-DEL, Cochlear) 등

U.S News 선정 100대 직업 중 7위, 보건 의료 직업 중 4위(3위 의사, 5위 치과의사)

출처: <https://money.usnews.com/careers/best-jobs/speech-language-pathologist>

공시연도	2020	2021	2022	2023	2024	2025	
취업률	우리 대학	83.6%	81.8%	84.3%	83.7%	77.2%	81.3%
	전국 평균(대학)	63.4%	61.1%	64.2%	66.3%	64.6%	62.9%

※ 대학정보공시 자료 기준



언어임상실습자료실



청각전정(머지럼)검사실



음성검사실

부산가톨릭대학교 언어청각치료학과

주소: 부산광역시 금정구 오륜대로 57, 정보공학관 Tel: 051-510-0849 Fax: 051-510-0848

학과 홈페이지: sht.cup.ac.kr



산업현장의 근로자 보건 및 안전관리를 위한 현장 맞춤형 보건관리자와 안전관리자 양성

학과 소개

산업안전보건학과는 4차 산업혁명시대의 현장맞춤형 안전 및 보건관리자를 양성하는 것을 목표로 합니다. 근로자의 직업병 및 각종 안전사고로부터 소중한 생명과 건강을 지키기 위하여 보건 및 안전에 대한 전문지식을 습득하고 이를 적용하여 산업재해를 예방할 수 있는 핵심 인력을 양성하고 있습니다.

산업보건관리분야	산업안전관리분야
다양한 유해인자의 특성을 이해하고 유해성평가 등에 관한 전문지식을 습득하여 작업환경 개선 및 산업보건 관리 계획을 수립하여 유해인자를 제거하거나 제어하는 방법을 교육	산업현장의 위험한 요소를 과학적인 방법을 통하여 발견하고 위험요소를 근본적으로 제거하거나 제어하는 방법에 대하여 교육

면허 및 자격증

- 전공자격: 산업위생관리기사, 산업안전기사, 인간공학기사, 건설안전기사, 위험물산업기사, 농작업 안전보건기사, 직업상담사, 보건교육사

학과 경쟁력

- 산업안전보건법에 의한 보건관리자 및 안전관리자 선임(의무적 고용)
- 300인 이상 사업장 보건관리자 및 안전관리자 직접 고용 의무(산업안전보건법 2021년 10월 적용)

공시연도		2019년	2020년	2021년	2022년	2023년	2024년
취업률	우리 대학	85.0%	73.3%	47.2%	63.0%	75.9%	66.7%
	전국 평균(대학)	64.4%	63.4%	61.1%	64.2%	66.3%	64.6%

※ 대학정보공시 자료 기준

졸업 후 진로

정부 기관	고용노동부, 방재안전직공무원, 안전보건공단, 근로복지공단, 한국환경공단, 한국공항공사, 국가철도공단, 남부발전, 서부발전, 동부발전 등
정부 산하 연구소	국립재난안전연구원, 시/도-보건환경연구원, 시/도-테크노파크, 포항산업과학연구원(RIST), 한국원자력연구원, 한국기계연구원, 표준과학연구원, 화학연구원 등
대학병원	산업의학연구소, 측정/분석실, 작업의학센터 등
관련 협회	대한산업보건협회, 대한산업안전협회, 직업건강협회, 한국산업위생협회 등
제조업	삼성, 현대, SK, 기아, SK하이닉스, GS, LG, 경동나비엔, 3M, SKC 등 국내외 기업
건설업	대우, 쌍용, 롯데, 포스코, 현대, 삼성, GS건설 등 국내외 기업
서비스업	대형마트, 백화점, 작업환경측정기관, 특수검진기관, 보건관리 대행기관 등
기타	해외플랜트 등



근로복지공단 기관 견학



보건관리·안전관리분야 실험·실습



국제 안전보건 전시회 견학

부산가톨릭대학교 산업안전보건학과

주소: 부산광역시 금정구 오륜대로 57, 보건과학관 Tel: 051-510-0639 Fax: 051-510-0638

학과 홈페이지: ih.cup.ac.kr

소방방재학과 Department of Fire and Disaster Prevention

생명안전사회를 이끌어 갈 스마트 소방방재 전문 인력 양성



소방청 인정 소방분야 학과



학과 소개

소방방재학과는 생명안전사회 구현을 목표로 시대가 요구하는 소방방재 분야의 전문인력 양성을 위해 "2022년" 신설되었습니다. 「건강한 인간, 행복한 사회, 안전한 세상」의 대의상을 바탕으로 우리 사회에서 일어나는 화재, 산업재해 및 사회재난의 예방과 사후처리를 위한 전문지식과 실무능력 함양을 통해 국가와 지역사회에 봉사하는 창의 인재 양성을 목적으로 합니다.

면허 및 자격증

- 소방설비기사(전기, 기계분야), 위험물산업기사, 산업안전기사, 소방안전관리자(1, 2급), 소방시설관리사, 소방안전교육사, 화학분석기사, 가스관리기사, 전기기사, 정보처리기사

학과 경쟁력

- 소방공무원 및 소방안전관리자 채용 증대
 - 안전사회 조성에 필요한 국가직 소방공무원의 지속적인 수요 증가
 - 산업체, 공공 및 공익 시설, 근린생활시설, 다세대 주택 등 소방안전관리자 법적 필수 채용
- 소방공무원 시험 특별채용 자격 부여
 - 소방관련학과 졸업자 특별채용 응시자격 부여 및 일부과목 면제

경력경쟁채용 시험과목	소방학개론, 소방관계법규 *소방관련학과 인정대학 졸업자는 경력경쟁채용 대상
일반공채채용 시험과목	소방학개론, 소방관계법규, 행정법총론
공통 검정시험 대체 기준	한국사능력검정 3급 이상, 영어(TOEIC 550점, TOFLE PBT 470점, IBT 52점, TEPS 241점, G-TELP LEVEL 43점, FLEX 457점, TOSEL 510점)

- 소방안전관리자 2급 시험 응시자격 부여
 - 소방안전관리대상물(전국 약 32만 개소)에 의무적 선임을 법령으로 규정
 - 소방안전관리자 직무: 소방계획서 작성, 피난·방화 및 소방시설 유지관리, 소방훈련 및 교육, 화기 취급 감독 등

졸업 후 진로

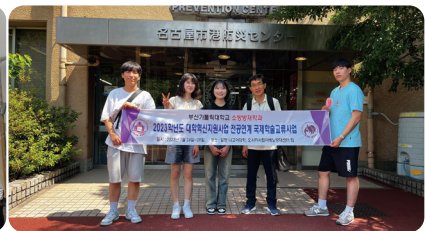
- 소방공무원: 소방관, 소방행정직, 소방기술직
- 소방간부후보생
- 소방관련업체(소방설계, 소방감리, 소방점검, 소방시설관리 등)
- 대형건물 소방안전관리자(대형마트, 백화점, 아파트, 병원 등)
- 산업체 소방방재팀 위험물 안전관리자
- 병역특례업체(소방 또는 위험물 자격증 취득 시)



스마트 소방방재인 양성 프로그램 I



스마트 소방방재인 양성 프로그램 II



일본 글로벌역량강화 프로그램(나고야대학, 오사카 등)



소방방재 VR 실습



첨단 기초 소방 실습실(기계)



첨단 기초 소방 실습실(전기)

부산가톨릭대학교 소방방재학과

주소: 부산광역시 금정구 오륜대로 57, 보건과학관 Tel: 051-510-0629 Fax: 051-510-0628

학과 홈페이지: fire.cup.ac.kr

컴퓨터정보공학과 Department of Computer and Information Engineering



부산가톨릭대학교 스마트융합휴먼케어 특성화 선도학과

학과 소개

컴퓨터정보공학과는 ICT(Information and Communications Technology)가 중심이 되는 4차 산업혁명시대에 필요한 인재를 교육·양성하기 위해 컴퓨터공학의 기초 교과부터 ICT의 4대 주요 분야인 SAIS(S/W Developer, AI·Big Data, IoT·Network, Cyber Security)에 대한 응용·심화 교과까지 체계화된 교육과정을 구성 및 운영하고 있습니다.

동아리 기반 프로젝트 & 자격증

<ul style="list-style-type: none"> 전국 대학생 프로그래밍 대회 삼성 소프트웨어 멤버십 삼성전자 대학생 프로그래밍 경진대회(SCPC) 공개 SW 개발자 대회 대학생 앱개발 챌린지(K-Hackathon) 	<p>Project</p> <p>Certificate</p>	<p>SW Developer</p>	<p>AI Big Data</p>	<ul style="list-style-type: none"> 대학생 동아리 인공지능 아이디어 경진대회 인공지능 온라인 경진대회 네이버 AI RUSH 챌린지 대학생 SI 프로젝트 서포터즈 컴퓨터비전 학습 경진대회 	<p>Project</p> <p>Certificate</p>
<ul style="list-style-type: none"> 정보처리기사 OCJP/OCWCD/OCBCD 		<p>Computer Information Engineering</p>		<ul style="list-style-type: none"> 정보처리기사 OCA/OCP/OCM ADP/ADsP 	
<ul style="list-style-type: none"> IoT 아이디어 경진대회 클라우드 비즈니스 아이디어 공모전 배리어프리 앱 개발 콘테스트 한국과학창의재단 프로젝트 	<p>Project</p> <p>Certificate</p>	<p>IoT Network</p>	<p>Security Cyber</p>	<ul style="list-style-type: none"> 화이트해커 양성 프로젝트 KISA대학정보보호동아리(KUSIS) 국내외 해킹방어대회 CTF 국내외 디지털 포렌식 챌린지 	<p>Project</p> <p>Certificate</p>
<ul style="list-style-type: none"> 정보처리기사 리눅스마스터 1급, 2급 LPIC/MCSE/MCSA/MCITP 네트워크 관리자 1급, 2급 CCNA/CCNP/CCIE 				<ul style="list-style-type: none"> 정보처리기사 정보보안기사/정보보안산업기사 디지털 포렌식 전문가 2급 CISA CISSP 	

졸업 후 진로

<ul style="list-style-type: none"> 소프트웨어 개발자 : 응용 SW 개발자, 게임 개발자, 모바일 앱 개발자, 웹 개발자 	<ul style="list-style-type: none"> 인공지능·빅데이터 분석 전문가 : 빅데이터 및 AI 과학자, 스마트 헬스케어 전문가, 로봇공학자
<ul style="list-style-type: none"> IoT·네트워크 전문가 : 임베디드 시스템 개발자, 네트워크 관리자 	<ul style="list-style-type: none"> 정보보호 전문가 : 보안 솔루션 개발자, 취약점 분석가, 디지털 포렌식 전문가
<ul style="list-style-type: none"> 연구직/공무원/창업 : 대학원 진학, 정부출연 연구소, 전산직공무원, 1인 창업 	<ul style="list-style-type: none"> 졸업생 진출 대표 기업 : 삼성, 현대, NC, KT, SK, IBK, BNK, 현대오트오에버, 부산성모병원



부산가톨릭대학교 컴퓨터정보공학과

주소: 부산광역시 금정구 오륜대로 57, 정보공학관 Tel: 051-510-0659 Fax: 051-510-0658

학과 홈페이지: computer.cup.ac.kr

유통마케팅학과 Department of Distribution Marketing



최선을 통한 최고를 지향하는 글로벌 유통마케팅 비즈니스 인재양성

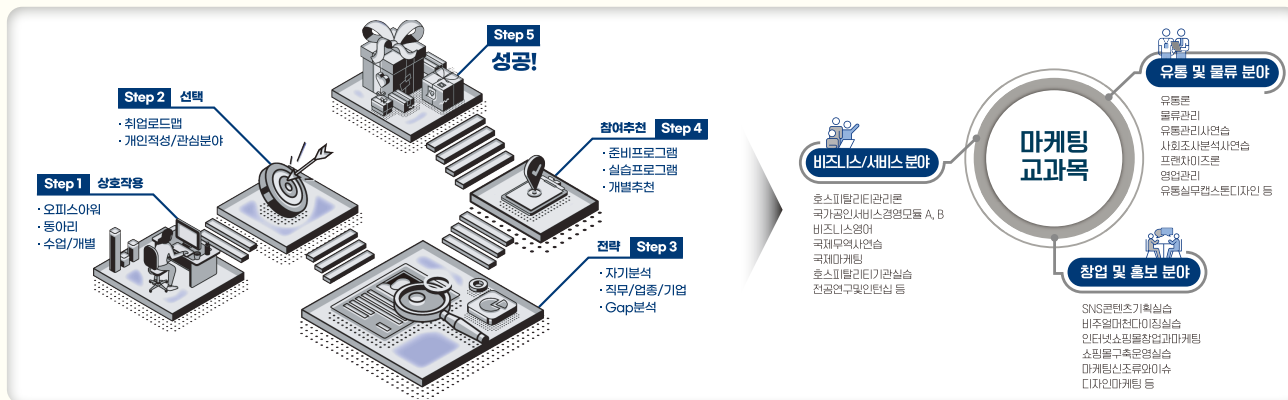
학과 소개

4차산업 혁명시대에 적합한 유통 및 마케팅 전문인력 양성 교육기관	<ul style="list-style-type: none"> 유통, 마케팅, 서비스 등과 관련된 이론 및 실무적 교육을 통하여 전문인력을 양성하는 학문의 전당
최선을 통한 최고를 지향하는 유통 및 마케팅 비즈니스 교육기관	<ul style="list-style-type: none"> 유통 및 마케팅전문가, SNS 플랫폼 및 전자상거래 전문가 등의 양성을 목표로 시대가 요구하는 창의적 특성에 부합하고 국가와 사회에 공헌할 수 있는 글로벌 유통마케팅 전문인 배출
전문적인 실무 교육을 통해 유통, 마케팅, 서비스, 홍보 영상의 특성화된 교육기관	<ul style="list-style-type: none"> 최신 트렌드에 부합하는 SNS 마케팅기획 및 홍보 영상 제작, 쇼핑몰 구축 및 실습, Hospitality(관광 및 서비스) 등과 관련된 비즈니스 교육을 학습함으로써 졸업 후 다양한 분야에 진출

면허 및 자격증

유통·마케팅 영역	유통물류	유통관리사, 물류관리사
	마케팅기획	경영지도사, 사회조사분석사, 브랜드관리사, 마케팅빅데이터관리사
	온라인 마케팅	전자상거래관리사, 전자상거래운용사, 디지털 영상 편집, ACP(Adobe Certified Professional / 구 ACA), 멀티미디어콘텐츠제작전문가
	국제유통	국제무역사
기타	MOS 컴퓨터활용능력(1,2급)	
	TOEIC, TOEFL, G-TELP, TEPS, OPIc, OPIc(중국어), HSK(중국어) TOEIC Speaking and Writing Tests	

졸업 후 진로



부산가톨릭대학교 유통마케팅학과

주소: 부산광역시 금정구 오륜대로 57, 메리놀관 Tel: 051-510-0889 Fax: 051-510-0888

학과 홈페이지: dm.cup.ac.kr

사회복지학과 Department of Social Welfare

인간 이해를 바탕으로 사회환경을 변화시켜 인류 삶의 질 향상에 기여하는 휴먼서비스 전문가 양성



학과 소개



자격증 및 진로 분야

자격증	진로 분야	
사회복지사 1, 2급	사회복지기관	지역사회복지관, 노인종합복지관, 장애인종합복지관, 공부방/방과후교실, 여성회관, 청소년수련관, 주간보호센터, 재가복지분야, 자원봉사센터 등
정신건강사회복지사	공공기관 및 공단	보건복지부, 시·군·구청 및 읍·면동사무소, 국민연금공단, 국민건강보험공단, 근로복지공단, 적십자사, 한국장애인고용공단, 한국보훈복지의료공단, 한국법무보호복지공단 등
의료사회복지사	정신건강복지 분야	정신건강복지센터, 중독관리통합지원센터, 정신재활시설, 대학병원·종합병원(정신건강의학과), 요양병원, 정신건강시설, 재활병원 등
학교사회복지사	의료사회복지 분야	대학병원, 종합병원, 요양병원 등
통합사례관리사	아동청소년 분야	초·중·고등학교, 청소년수련시설, 지역아동센터, 아동보호전문기관 등
아동보호전담요원	가족지원 분야	가족센터, 성폭력상담소, 쉼터 등
사회조사분석사	기타	사회복지공동모금회, 군사회복지(군사회복지사), 복지 관련연구소, 교정사회복지(교정사회복지사), NGO, 지역자활센터 등

졸업 후 진로

졸업 즉시 사회복지사 2급 자격증 취득으로 다양한 휴먼 서비스 분야로 사회진출 가능

사회복지사	정신건강사회복지사	의료사회복지사
사회복지전담공무원	통합사례관리사	학교사회복지사
건강가정사	아동보호전담요원	사회조사분석사

미래복지상담대학원 운영

사회복지학과 석사학위 과정을 통해 사회복지학 분야의 심화 교육 및 연구 역량 강화를 지원



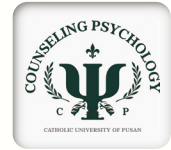
부산가톨릭대학교 사회복지학과

주소: 부산광역시 금정구 기차로 102번길, 56-7 김중륵 루카관 123호 Tel: 051-519-0332 Fax: 051-519-0334

학과 홈페이지: socialwelfare-s.cup.ac.kr/dept/swel/main.do

상담심리학과 Department of Counseling Psychology

동남권 휴먼서비스 분야를 선도하는 국제적인 역량의 상담심리 전문가 양성



학과 소개

상담심리학과는 인간에 대한 깊은 이해를 바탕으로 현장이 요구하는 지식과 기술, 가치를 갖춘 상담심리 전문가 양성을 목표로 합니다. 4년간의 전문적 교육과정과 현장연계형 상담실습 그리고 교수진의 동반지도 프로그램을 통해서 확대되는 휴먼서비스 분야에서 역량을 발휘하는 전문가가 될 수 있습니다.

학과 경쟁력

· 모듬형 교육과정 운영을 통한 자격증 복수 취득 강조

청소년지도사, 청소년상담사, 직업상담사 복수 취득
※ 청소년지도사 2급 필기시험 면제

상담전문가 자격증 취득을 위한 교내 수련과정 제공
※ 임상심리사(산업인력공단), 전문상담사(한국상담학회)



전문자격증 취득



전문가 양성 교육

· 학사·석사 학위과정과 연계된 상담실습 수련과정 운영

학·석사 연계과정 운영(학사3.5년, 석사 1.5년)

상담심리학, 중독약 분야 석사학위 취득을 통한 전문가 양성
집단상담실 및 개인상담실 운영을 통한 상담실습 교과목 운영

· 부산·울산·경남 산하 상담 전문기관 산학협력 교육

시군구 청소년상담복지센터, 꿈드림센터 현장실습

부산광역시 산하 주요 상담 관련 협의회 프로그램 참여
※ 청소년수련기관협의회, 진로교육지원센터협의회

부산광역시 여성인력개발센터, 고용지원센터의 취업지원



전문기관 산학협력



국제교류 프로그램

· 미국 소재 대학교와의 국제교류·협력 프로그램 운영

텍사스대학교(UTRGV) 보건대학 재활심리상담학부

호프인터네셔널대학교(HIU) 심리학 단과대학

(기관 협약 및 운영 여건에 따라 탄력적으로 운영 예정)

면허 및 자격증

자격구분	청소년지도사	청소년상담사	직업상담사	전문상담사	임상심리사
응시자격	2급	3급	2급	2급	2급
응시방법	(필기면제)+면접+연수	필기+면접+연수	필기+실기	필기+수련+면접 ※ 수련인증 170시간 필수	필기+실기 ※ 수련인증 1년 필수
주관기관	성평등가족부	성평등가족부	한국산업인력공단	한국상담학회	한국산업인력공단

졸업 후 진로

청소년지도사	청소년상담사	직업상담사	수련과정	
			전문상담사	임상심리사
<ul style="list-style-type: none"> · 청소년수련관, 수련원 · 청소년 야영장 · 청소년 문화의집 · 청소년 특화시설 · 유스호스텔 · 진로교육지원센터 등 	<ul style="list-style-type: none"> · 청소년상담복지센터 · Wee스쿨·센터·클래스 · 청소년복지시설 · 학교밖청소년지원센터 (꿈드림) · 성폭력 상담소 등 	<ul style="list-style-type: none"> · 노동부 지방노동관서 · 고용복지플러스센터 · 공공 직업안정기관 · 직업소개소 · 여성인력개발센터 등 	<ul style="list-style-type: none"> · 한국청소년상담복지개발원 · 청소년상담복지센터 · 대학교 내 학생상담센터 · 전문심리상담센터 · Wee스쿨·센터·클래스 등 	<ul style="list-style-type: none"> · 중독·도박 관련 재활 및 치료시설 · 정신건강의학과 · 전문심리상담센터 · Wee스쿨·센터·클래스 · 병영생활전문상담관 등

- 학·석사 연계과정 운영으로 5년만에 학·석사 취득 가능(학부 3.5년 + 대학원 1.5년)
- 대학원 상담심리학과 석사학위 과정 진학: 석사과정 졸업과 수련과정을 거쳐 상담전문가(상담심리사 2급/2급 전문상담사)로 전문상담영역에서 활동
- 대학원 중독학과 석사학위 과정 진학: 석사과정 졸업과 수련과정을 거쳐 중독전문가로 전문중독재활영역에서 활동



학과동아리 내 마음이 들리니 활동(솔리언트교과상담)



전공동아리 심리검사 워크샵



청소년프로그램 개발 시연

부산가톨릭대학교 상담심리학과

주소: 부산광역시 금정구 기차로 102번길, 56-7, 김종륜 루카관 124호 Tel: 051-519-0335 Fax: 051-519-0337

학과 홈페이지: counseling.cup.ac.kr

자율전공학부 Division of Interdisciplinary Studies



자율로 전공을 선택하자. 자율전공학부(간호·보건에서 IT·스포츠계열까지)

학과 소개

자율전공학부는 우리 대학의 교육 이념과 간호학, 보건과학, 응용과학, 사회과학 등 다양한 학문 분야의 기초 소양을 함양하면서 스스로 자신의 적성과 진로를 탐색할 수 있는 기회를 제공하기 위해 개설된 학부입니다. 입학과 동시에 전공을 결정하는 다른 학과제도와 달리 입학 후 일정 기간 동안 체계적이고 전문적인 교육을 통해 자신의 적성과 흥미를 발견하고, 그에 따라 전공을 자유롭게 선택할 수 있도록 다양한 프로그램을 운영하여 전문성을 겸비한 인재를 양성합니다.

융합전공 운영



융합전공 교육과정

융합전공	마이크로전공
과학수사	법안전, 법과학, 디지털 포렌식
미디어콘텐츠	그래픽디자인, 3D 영상콘텐츠, VR 게임콘텐츠
운동건강관리	건강관리, 스포츠마케팅, 스포츠심리상담, 스포츠 지도
앙트러프러너십	마인드업, 스킬업, 스타트업, 창업심화, 창업실전
e스포츠산업	e스포츠비즈니스, e스포츠체육, e스포츠영상
미래사회안전학박	의생명안전관리, 방사선안전관리, 안전보건관리, 기후재난대응, 재난위기심리, 디지털사회안전IT, 방사성폐기물관리
의료기기규제과학	의료기기인허가, 스마트의료기기, 혁신의료기기
커뮤니티헬스케어	지역사회노인건강관리, 중독재활상담, 재난위기
지역사회현안해결	위기개입, 진로심리상담, 글로벌복지혁신
디지털의과학	디지털헬스케어, 규제과학, 라이프케어
해양미래산업전공	해양모빌리티, 미래해양소부장, 해양벨류체인
첨단바이오마이크로전공	의약품제조및분석, 글로벌보건의료세미나, 임상연구실무, 디지털헬스기기의이해
글로벌채매관리보건융합전공	고령사회와노인인권실천, 시니어비즈니스론, 글로벌노인복지현장실습, 노인평생교육론, 노인사회참여론



오슬길 프로젝트 고성통일전망대 VR영상 촬영

장보고기전국조정대회 종합 우수상 수상

한국교통대학교 총장배 실내조정대회 종합 우수상 수상

부산가톨릭대학교 자율전공학부

주소: 부산광역시 금정구 오륜대로 57, 로사리오관 Tel: 051-510-0557

학부 홈페이지: scc.cup.ac.kr

미래설계융합학부 **액티브시니어전공**

Second Stage College Major in Active Senior Studies



학문적 배움, 국제교류, 세대통합 프로그램을 통한 액티브 시니어의 새로운 미래 설계

학과 소개

- 미래설계융합학부 액티브시니어전공은 부산시와 함께 조성하는 중장년을 위한 문화체육복합공간인 하하캠퍼스에 위치하여 개인의 성장 뿐만 아니라 공동체적 가치를 추구하는 시니어 리더 양성을 목표로 합니다.
- 중장년의 지나온 삶을 기반으로 앞으로의 진로를 자기주도적으로 설계하고 이와 더불어 다양한 학문적 지식과 개인의 요구에 따른 맞춤형 취·창업교육을 제공합니다.
- 모든 교육과정은 맞춤형으로 제공되며 캠퍼스 내 클라이밍장, 당구장 등의 체육시설 이용과 마을건강센터를 통한 건강 관리, 공동체 가치 함양을 위한 해외봉사 등 다양한 비교과활동을 통해 주도적인 미래설계를 추구합니다.

교육과정



졸업 후 진로

- 미래설계융합학부 액티브시니어전공은 취업 및 사회 진출의 목표 뿐만 아니라 중장년의 학생들이 자신의 삶의 질을 높이고 삶의 의미와 가치에 주목하여 건강하고 행복하게 나이 들을 목표로 합니다.
- 졸업생들은 시니어리더로서 시니어 활동 관련 기관으로의 진출과 역량 발휘가 가능합니다.
- 졸업생들은 자기 주도 설계 교육과정의 일환으로 중독, 상담, 산업위생관리기사, 컴퓨터활용자격증, 사회복지사 등의 자격증 취득 과정을 이수할 수 있으며, 이를 활용한 기관으로의 진출이 가능합니다.



HAHA캠퍼스 전경



HAHA캠퍼스 전경



양재현 마르티노관

부산가톨릭대학교 미래설계융합학부 액티브시니어전공

주소: 부산광역시 금정구 기차로102번길 56-7 양재현마르티노관 104호 Tel: 051-519-0436 Fax: 051-519-0435

학부 홈페이지: ss.cup.ac.kr



부산가톨릭대학교 NEWS!

2026 수시 경쟁률 부울경 사립대 1위 지역 4년제 사립대 유일 8 대 1 기록

캠퍼스 내 스포츠센터(국민체육센터) 건립 합의 HAHA캠퍼스 조성을 위한 업무협약 체결

[2026 수시 경쟁률] 부산가톨릭대, 수시모집 경쟁률 부·울·경 사립대 1위 기록

A 이정환 기자 | © 승인 2025.09.12 23:15



부산가톨릭대 상징탑.

[한국대학신문 이정환 기자] 부산가톨릭대학교(총장 홍경완)는 2026학년도 수시모집에서 부산, 울산, 경남(이하 '부울경') 지역 4년제 사립대학 중 유일하게 8대 1을 넘는 최고의 결실을 거뒀다.

부산시, '하하(HAHA)캠퍼스' 조성을 위한 업무협약 체결... 성공적 추진 위해 힘 모은다

9. 16. 09:30 시청 국제의전실에서 시-부산가톨릭대학교-한국사학진흥재단-금정구 업무협약 체결

기사입력시간 : 2025/09/16 [C7-A4-00]

김영린 기자



▲ '하하(HAHA)캠퍼스' 세부 조성계획(안) 조감도

[시사일보=김영린 기자] 부산시는 '6월 오전 9시 30분 시청 국제의전실에서 부산가톨릭대학교, 한국사학진흥재단, 금정구와 '하하(HAHA)캠퍼스' 조성을 위한 업무협약식을 개최한다고 밝혔다.

캄보디아 해외봉사 활동 실시 부산가톨릭대 제17기 봉사단 활동 전개

K-Move 스쿨 운영기관 선정 래거 치기공학과, 해외취업 연수과정 지속 운영

HOME > 대학·교육 > 대학핫뉴스-일반대

부산가톨릭대 제17기 캄보디아 해외봉사 활동 실시(TITLE)

▲ 하영 | © 승인 2025.07.11 13:55

부산가톨릭대학교(총장 홍경완)는 2025년 6월 30일부터 7월 7일까지 사회공헌단(단장 김덕현) 주관으로 캄보디아 해외봉사를 시행하였다. 45명으로 구성된 봉사단(학생 32명, 교직원 및 외부 지원 인원 13명)은 캄보디아 프레이벵에 위치한 찜라는 뷔찌어 고등학교에서 지역주민들을 대상으로 의료 봉사를 실시하였다.



K 국제신문

☞ 인쇄 ☞ 모바일

부산가톨릭대학교 치기공학과, K-Move 스쿨 해외취업 연수과정 운영기관 선정

허시연 기자 hsiun@kookje.co.kr | 입력 : 2026-03-27 16:40:10



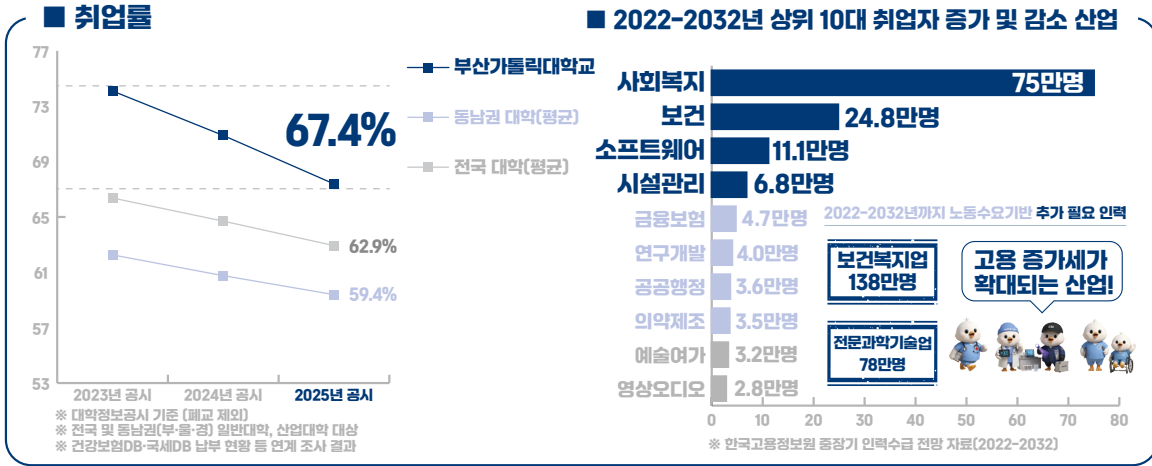
부산가톨릭대학교(총장 홍경완), 치기공학과(학과장 최성민 교수)는 한국산업인력공단이 시행하는 '[우수과정] 2026년 치과기공사 해외취업 연수과정(K-Move 스쿨)' 운영기관으로 선정됐다고 27일 밝혔다.

2009년부터 시작한 치과기공사 해외취업 연수과정은 부산가톨릭대학교 치기공학과와 대표적인 글로벌 진출 프로그램으로, 치과기공 분야 전문 인력의 해외취업을 꾸준히 지원해왔다.

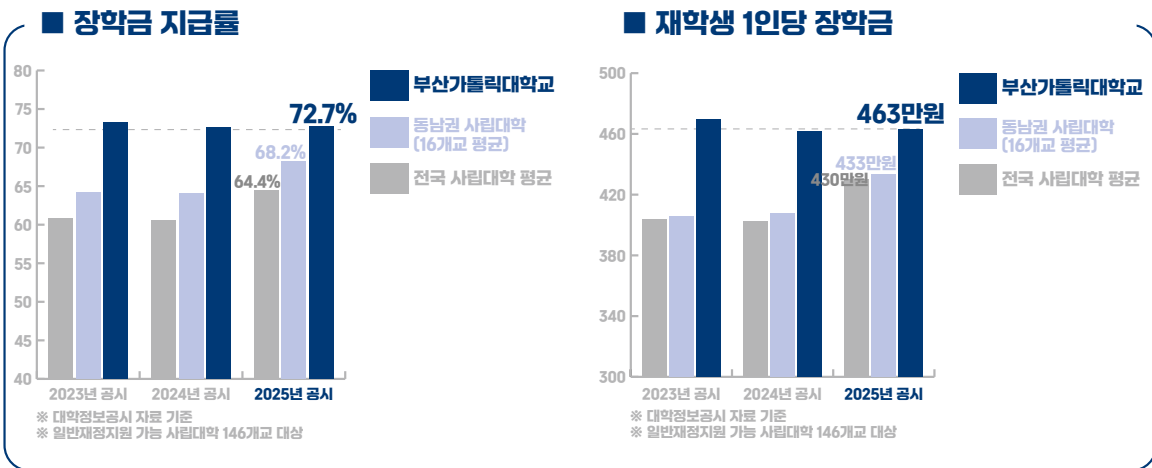


부산가톨릭대학교 Fact Check!

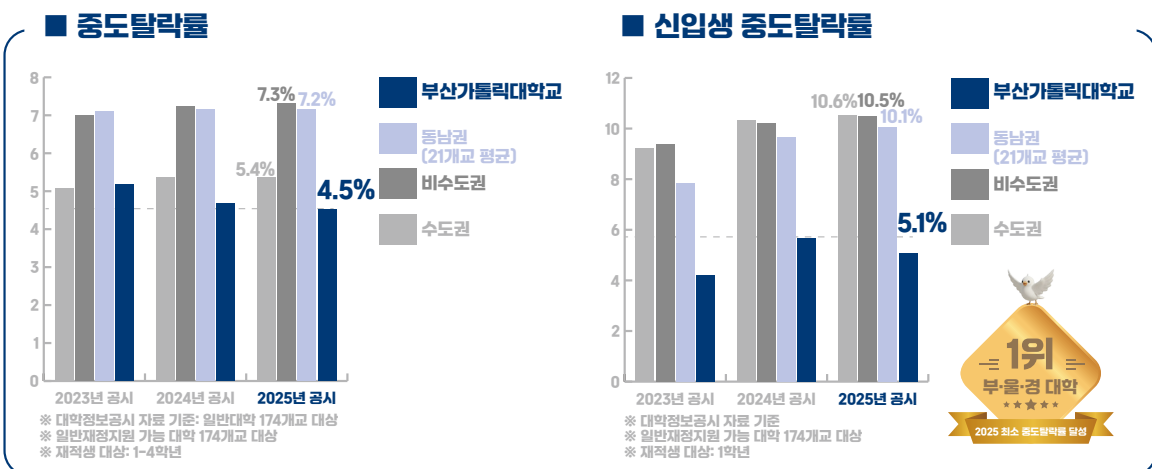
높은 취업률과 취업의 질적 수준을 지속적으로 유지하는 대학

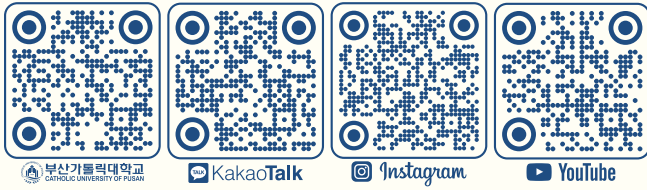


사립대학 최고 수준의 장학금으로 학업에 전념할 수 있는 대학



학생과의 공감과 체계적인 교육으로 학업을 지속하는 대학





더 밝은 세상을 만들다!
Make a Brighter World!



학과 안내

간호대학
(College of Nursing)

- 간호학과

보건과학대학
(College of Health Science)

- 임상병리학과 · 병원경영학과
- 물리치료학과 · 언어청각치료학과
- 방사선학과 · 산업안전보건학과
- 치기공학과

자율전공학부
(Division of Interdisciplinary Studies)

응용과학대학
(College of Applied Science)

- 컴퓨터정보공학과 · 소방방재학과

사회과학대학
(College of Social Science)

- 유통마케팅학과 · 사회복지학과
- 미래설계융합학부 · 상담심리학과

46252 부산광역시 금정구 오륜대로 57

입학관리부 051) 510-0702~4

입학사정관실 051) 510-0705~8, 0804~10

FAX 051) 510-0709